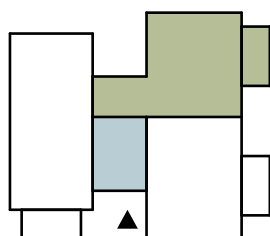


## Wohnfläche

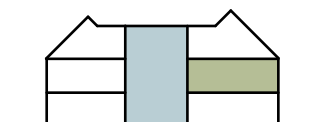
Wo/Ko/Ess	32,00 m <sup>2</sup>
Schlafen	14,00 m <sup>2</sup>
Kind/Homeoffice	11,50 m <sup>2</sup>
Bad	5,50 m <sup>2</sup>
WC	2,00 m <sup>2</sup>
HWR	6,00 m <sup>2</sup>
Flur	11,50 m <sup>2</sup>
Balkon (50%)	6,50 m <sup>2</sup>

**Gesamt ca. 89,00 m<sup>2</sup>**

Sämtliche Angaben zu den Grundrissen erfolgen nach Aussage Dritter, dienen der Vorabinformation und stellen kein vertragliches Angebot dar. Für die Richtigkeit und Vollständigkeit kann daher keine Gewähr übernommen werden. Änderungen in der Planung und Ausführungsart bleiben ausdrücklich vorbehalten. Die im Grundriss angegebenen Quadratmeterangaben sind Zirka-Angaben. Diese Maße können sich im Zuge der Ausführungsplanung ändern. Die in den Grundrissen und Plänen etwa eingezeichneten Einbauten sowie Ausstattungselemente dienen lediglich der Anschauung und gehören nicht zum Ausstattungsumfang. Ein Anspruch auf diese Leistungen besteht nicht. Balkone, Loggien und Terrassen sind mit 50% ihrer Grundfläche enthalten.



● Wohneinheit  
● Treppenhaus  
Lage im Grundriss



Lage im Schnitt



Maßstab  
1:100